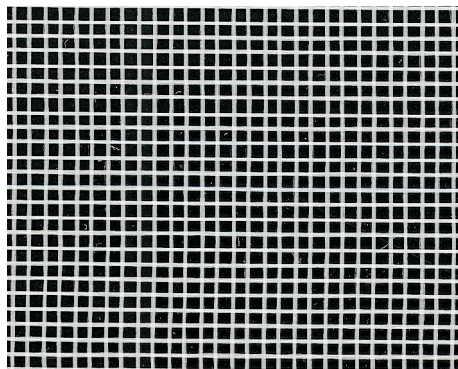


**ALLIGATOR<sup>®</sup>**



**Dokonalé armování**

# Tkané textilie



## Elastic Gewebe

### Použití

vnitřní stěny a fasády

### Rozměry

1,00 x 50 m      0,10 x 50 m  
0,10 x 10 m      0,20 x 10 m

### Plošná hmotnost

40 g/m<sup>2</sup>

### Vlastnosti

Vysoce elastická polyesterová textilie určená k přemostění vlasových a smršňovacích trhlin v omítce způsobených stavebně dynamickými vlivy. Lze ji aplikovat pomocí nátěrového i stěrkového systému.

### Systémové komponenty

Leichtspachtel grob  
Handspachtel  
Fixspachtel  
Fassaden-Leichtspachtel

Miropan-Streichvlies  
Polymer-Flex

## Glasgittergewebe

vnitřní stěny a fasády

1 x 50 m

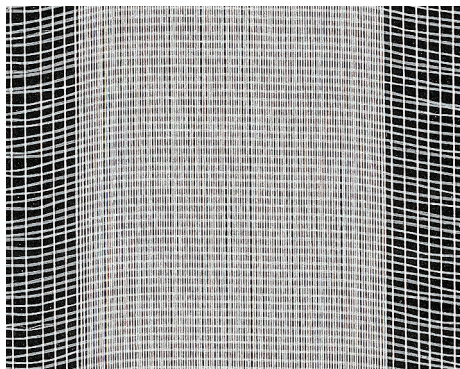
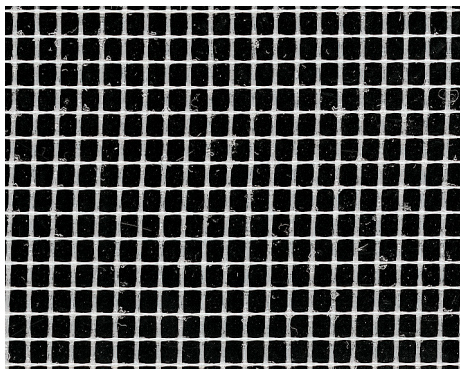
85 g/m<sup>2</sup>

Textilie ze skelného vlákna určená k armování venkovních a vnitřních omítek pomocí kombinovaného a stěrkového systému. Trvale přemosťuje praskliny ve zdivu.

### Systémové komponenty

Leichtspachtel grob  
Handspachtel  
Fixspachtel  
Fassaden-Leichtspachtel

Miropan-Streichvlies  
Kieselit-Streichvlies  
Kieselit-Modellierputz



## Glasgitterfugenband SH

na vnitřní stěny

0,05 x 45 m

55 g/m<sup>2</sup>

Samolepicí páska ze skelného vlákna určená k armování spár na stavebních prvcích, jako jsou sádkartonové a cementovláknité desky, betonové panely aj.

**Systémové komponenty**  
Leichtspachtel grob  
Handspachtel  
Fixspachtel

## Rissband/ Rissband SH

vnitřní stěny a fasády

0,12 x 10 m

7 g/m<sup>2</sup>

Páska z polyesterové textilie (příp. samolepicí páska) určená k překrytí spár a prasklin. Trvale přemostuje nestabilní pohyblivé spáry a statické praskliny ve vnitřním a venkovním prostředí.

**Systémové komponenty**  
Leichtspachtel grob  
Handspachtel  
Fixspachtel  
Fassaden-Leichtspachtel

Miropan-Streichvlies  
Polymer-Flex

# Netkané textilie

Ve starých domech, ale i v novostavbách, nejsou stěny vždy bezvadně rovné. Praskliny a plošné nerovnosti negativně ovlivňují celkový dojem z interiéru.

Armování netkanými textiliemi poskytuje racionální možnost jednoduché aplikace a docílení ideálně rovné plochy. Podle druhu a stavu podkladu lze doporučit použití textilie pro stěrkový nebo nátěrový systém s odpovídajícími systémovými komponenty.

Netkané textilie poskytují dokonalý základ pro individuální a kreativní ztvárnění vzhledu vnitřních stěn.

Pokud je třeba armovat praskliny a spáry, doporučujeme použít některý z vybraných typů technických tkaných textilií.

## Spachtelvlies

### Textilie pro stěrkový systém

#### Použití

na vnitřní stěny

#### Rozměry

1 x 50 m - 0,10 x 50 m

#### Plošná hmotnost

40 g/m<sup>2</sup>

#### Vlastnosti

Přírodní bílá textilie ze skelného vlákna určená pro zapouštění do pastovité stěrkové hmoty Leichtspachtel grob. Vynikající k vyrovnávání hrubých podkladů, jako jsou skelné tapety, strukturnové omítky, betonové plochy. Lze ji použít i k armování prasklin vznikajících při smršťování vrchních vrstev nových omítek.

#### Systémové komponenty

Leichtspachtel grob

## Anstrichvlies

### Textilie pro nátěrový systém

na vnitřní stěny

1 x 50 m

35 g/m<sup>2</sup>

Textilie ze skelného vlákna určená k trvalému přemostění vlasových a smršťovacích prasklin v omítkách. Oproti stěrkovému systému používanému při egalizaci podkladu šetří nátěrový systém práci i materiál a je ideální na hrubé a nerovnoměrné podklady, jako jsou jádrové omítky, nově doomítané části omítek, betonové panely a stavební díly používané při suchých systémech zdění.

#### Systémové komponenty

Media Lux LEF  
Kieselit-Bio-Mineral



## Pro dokonalé povrchy

### **Anstrichvlies P** Textilie pro lepený systém

na vnitřní stěny

1 x 50 m

190 g/m<sup>2</sup>

Pigmentovaná netkaná skelná textilie určená k přemostění vlasových a smršťovacích prasklin. Optimální pro sjednocení různě hrubých podkladů, jako např. jádrových omítek, částečně stěrkových a opravovaných ploch, betonu a stavebních dílů používaných při suchých systémech zdění. Impregnovaná textilie umožňuje snadné lepení disperzním lepidlem a při aplikaci pouze jedné finální vrstvy barvy vede k perfektnímu výsledku.

**Systémové komponenty**  
Gewebekleber

### **Anstrichvlies Z** Textilie pro lepený systém

na vnitřní stěny

0,75 x 25 m

150 g/m<sup>2</sup>

Speciální netkaná textilie na bázi polyesteru a celulózy impregnovaná vysoce jakostním disperzním pojivem určená k ručnímu a především strojnímu zpracování tapetovacím zařízením.

**Systémové komponenty**  
Gewebekleber

**ALLIGATOR CS, s.r.o.**  
**info@alligator.cz    www.alligator.cz    www.alligator.de**